

平成27年度の運行ミス等の発生状況

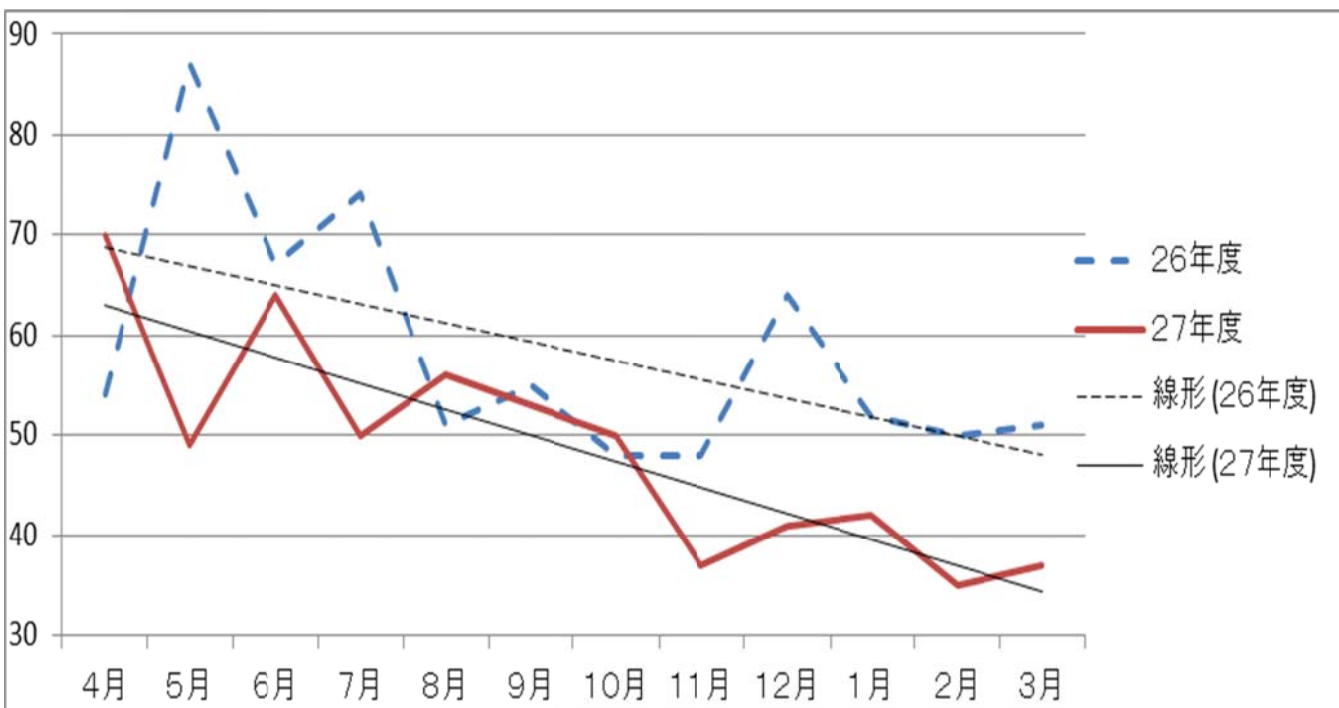
1 発生件数

(1) 全体件数

区 分	25年度	26年度	27年度	対前年度		27年度 目標件数
				増 減	増減率	
不適切事案	46	42	25	△17	△40.5%	0
運行ミス	616	659	559	△100	△15.2%	525以下
計	662	701	584	△117	△16.7%	525以下

月別件数の推移

区 分	4月	5月	6月	7月	8月	9月	10月	11月	12月	1月	2月	3月	計
26年度	54	87	67	74	51	55	48	48	64	52	50	51	701
27年度	70	49	64	50	56	53	50	37	41	42	35	37	584
増 減	16	△38	△3	△24	5	△2	2	△11	△23	△10	△15	△14	△117
増減率	△12.0%		△11.7%			△20.0%			△25.5%			△16.7%	



(2) 事案別件数

区 分	26年度	構成比	27年度	構成比	増 減	増減率
不適切事案	42	6.0%	25	4.3%	△17	△40.5%
路線誤り	246	35.1%	230	39.4%	△16	△6.5%
ダイヤ誤り	173	24.7%	141	24.1%	△32	△18.5%
バス停通過	151	21.5%	140	24.0%	△11	△7.3%
行先表示誤り	89	12.7%	48	8.2%	△41	△46.1%
計	701	—	584	—	△117	△16.7%
1日平均	1.92	—	1.60	—	△0.32	

(3) 道路交通法違反

不適切事案のうち、道路交通法違反（違反告知書交付）は10件

区 分	26年度	27年度
信号無視	3	8
座席ベルト	1	
免許不携帯		1
携帯電話使用	1	
合図不履行	1	
横断歩行者妨害		1
計	6	10

2 運行ミス惹起者の状況

区 分	26年度	27年度	増 減	増減率
1回 惹起者	405	342	△63	△15.6%
複数回惹起者	122	108	△14	△11.4%
計	527	450	△77	△14.6%