

地下鉄のあらまし

地下鉄は、高速で定時性を有し、大量輸送が可能な公共交通機関として、昭和32年11月に東山線名古屋・栄町間で営業を開始しました。その後、順次、路線を延長し、現在は6路線93.3kmの路線網により、市内交通の基幹的な役割を果たしています。

平成16年10月6日の名城線名古屋大学・新瑞橋間5.6kmの開業により、1周26.4kmの地下鉄環状線が完成し、全国初の地下鉄の環状運転を行っています。

名城線の環状化により、東山線をはじめとする地下鉄他路線との接続駅も増え、目的地までの所要時間の短縮、利用料金の低減など地下鉄路線網として利便性・効率性がさらに向上しました。

また、平成23年3月27日には、桜通線野並・徳重間が開通し、営業キロが93.3kmとなりました。

1日当たりの乗車人員については、市バス同様、令和2年度は、新型コロナウイルス感染症の影響により約95万人まで減少しました。令和5年度（見込）は令和4年度と比べて6%増の1日あたり約122万人となりましたが、コロナ禍前の令和元年度と比べると約11万人/日減（9%減）となっています。



区分		数量
営業キロ		93.3km
路線数		6路線
駅数		87駅
駅間隔（平均）		0.982km
車両数		782両
1日 当たり	運転キロ数	182km
	乗車人員	122万人
	運輸収益	193,950千円

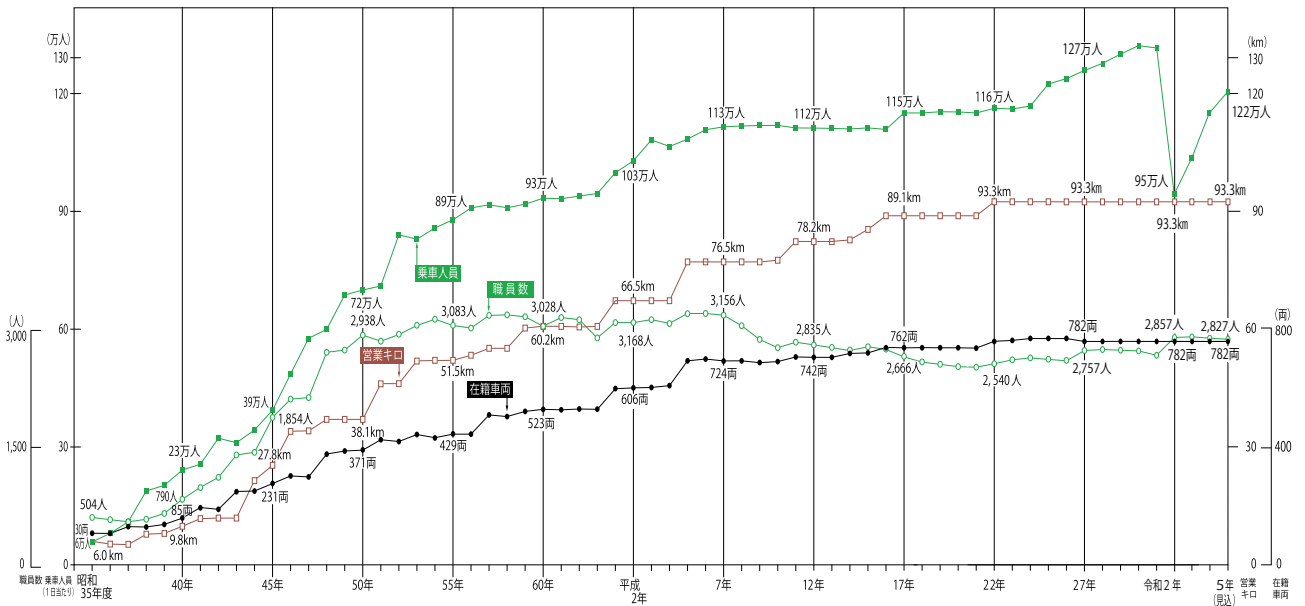
(注1) 運輸収益は消費税抜きの数値

(注2) 1日当たり運転キロ数、乗車人員、運輸収益は令和5年度決算（見込）、その他は令和6年4月現在

■名古屋近郊路線図



■地下鉄事業の推移



(注1) 図中の数値は、各年度の決算値であり、昭和35年度を初年度とした5年ごとの推移を示す。
 (注2) 職員数には建設従事職員を含まない。

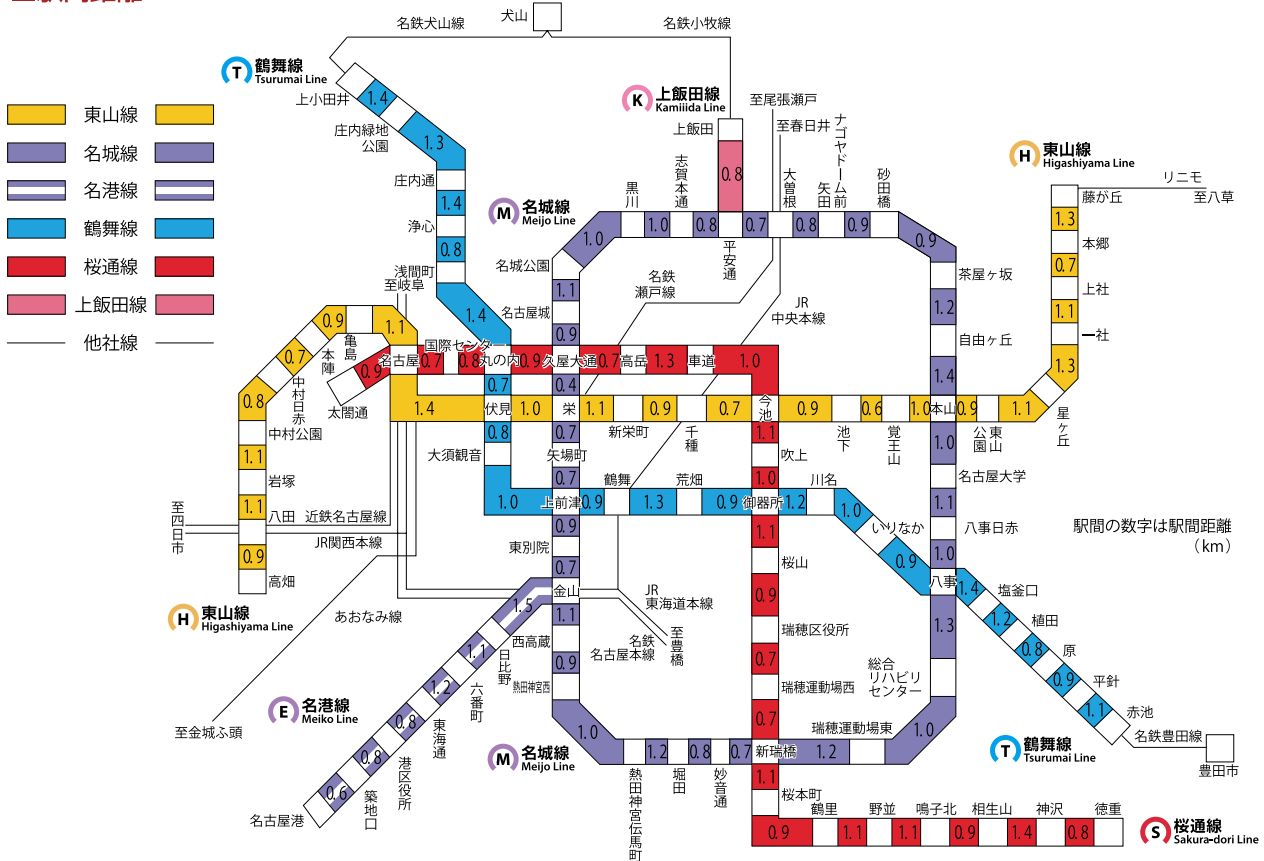
営業線のあらし

項目	線名	東山線	名城線	名港線	鶴舞線	桜通線	上飯田線	
営業	営業区間	高畑～藤が丘	大曽根～大曽根	金山～名古屋港	上小田井～赤池	太閤通～徳重	上飯田～平安通	
	営業キロ	20.6 km	26.4 km	6.0 km	20.4 km	19.1 km	0.8 km	
	駅数(注)	22駅	28駅	7駅	20駅	21駅	2駅	
	平均駅間距離	0.982 km	0.941 km	1.000 km	1.076 km	0.956 km	0.800 km	
運	所要時分	40分	60分(環状運転)	12分	39分	37分	2分	
	運	朝 ラッシュ時 (平日)	朝2分 夕3分	大曽根～栄～金山 朝3～3.5分 夕3.5分 大曽根～名古屋大学～金山 朝6～7分 夕7分	朝5～6分 夕6～7分	朝4.5分 夕6分	朝4分 夕6分	朝8.5分 夕10分
			間	6分	大曽根～栄～金山 5分 大曽根～名古屋大学～金山 10分	10分	10分	10分
車	車両組成	6両	6両	6両	6両	5両	4両	
在籍車両	在籍車両数	288両(48編成)	216両(36編成)	150両(25編成)	120両(24編成)	120両(24編成)	8両(2編成)	
	定員(座席)	先頭車 96人(32人)・97人(31人) 中間車 107人(40人)・106人(37人)	97人(34人)・96人(32人) 107人(40人)	138人(46人)・136人(45人) 152人(54人)・147人(51人)	138人(45人)・127人(48人)・136人(45人) 152人(54人)・140人(54人)・147人(51人)	128人(39人) 135人(46人)		
軌道・電	軌間	1,435mm	1,435mm	1,067mm	1,067mm	1,067mm	1,067mm	
	電気方式	サードレール式600V(直流)	サードレール式600V(直流)	架空線式1,500V(直流)	架空線式1,500V(直流)	架空線式1,500V(直流)	架空線式1,500V(直流)	
信号・通	信号設備	ATC・ATO	ATC・ATO	ATC	ATC・ATO	ATC		
	通信設備	列車無線装置	列車無線装置	列車無線装置	列車無線装置	列車無線装置		
相互直通区間	-	-	犬山～(21.4キロ)～上小田井～赤池～(16.6キロ)～豊田市	-	犬山～(20.6キロ)～上飯田～平安通			
1日当たり乗車人員	456,888人	368,345人	188,529人	188,609人	17,083人			

(注) 交差駅は、それぞれの路線に含める。

1日当たりの乗車人員は令和5年度決算(見込) 他は令和6年6月現在

■ 駅間距離



■ 駅別乗車人員 (1日当たり)

駅名	乗車人員	(万人)				
		1	2	3	4	5
高畑	10,028					
八田	7,064					
岩塚	8,190					
中村公園	11,795					
中村日赤	4,487					
本陣	8,608					
亀島	6,208					
名古屋	179,980					
伏見	46,434					
栄	98,017					
新栄町	15,381					
千種	23,143					
今池	22,238					
池下	12,024					
覚王山	8,821					
本山	14,388					
東山公園	7,756					
星ヶ丘	22,724					
一社	12,921					
上社	9,692					
本郷	10,257					
藤が丘	28,191					
大曽根	17,617					
平安通	5,817					
志賀本通	7,061					
黒川	13,278					
名城公園	6,151					
名古屋城	21,309					

駅名	乗車人員	(万人)				
		1	2	3	4	5
久屋大通	25,302					
矢場町	28,252					
上前津	23,975					
東別院	7,780					
金山	75,730					
西高蔵	2,847					
熱田神宮西	4,008					
熱田神宮伝馬町	6,988					
堀田	6,378					
妙音通	1,842					
新瑞橋	11,913					
瑞穂運動場東	4,235					
総合リハビリセンター	2,918					
八事	15,376					
八事日赤	5,348					
名古屋大学	9,549					
自由ヶ丘	6,015					
茶屋ヶ坂	7,057					
砂田橋	6,866					
ナゴヤドーム前矢田	10,028					
日比野	8,929					
六番町	6,825					
東海通	6,923					
港区役所	4,272					
築地口	3,808					
名古屋港	5,822					
(上小田井経由)	11,460					
上小田井	8,350					
庄内緑地公園	4,031					
庄内通	7,109					
浄心	6,989					

駅名	乗車人員	(万人)				
		1	2	3	4	5
浅間町	4,988					
丸の内	17,386					
大須観音	9,198					
鶴舞	14,124					
荒畑	4,131					
御器所	11,038					
川名	5,645					
いりなか	6,699					
塩釜口	11,178					
植田	7,631					
原	9,012					
平針	7,272					
赤池	9,958					
(赤池経由)	17,360					
太閤通	6,453					
国際センター	5,757					
高岳	8,842					
車道	6,557					
吹上	6,996					
桜山	11,900					
瑞穂区役所	7,239					
瑞穂運動場西	3,447					
桜本町	3,675					
鶴里	2,989					
野並	5,948					
鳴子北	4,429					
相生山	3,953					
神沢	2,881					
徳重	9,782					
(上飯田経由)	14,176					
上飯田	2,305					

令和5年度決算 (見込)

駅施設のあらまし

線名	駅名	ホーム形式と規模 幅×長さ	ホーム までの深さ	エスカ レーター	エレ ベーター	出入口数	多機能 トイレ	
東山線	高畑	島式 8.7×110	15.8	6	2	5	2	
	八田	〃 9.9×110	18.4	6	2	4	2	
	岩塚	〃 8.7×110	18.8	6	2	4	2	
	中村公園	相対式 5.0×110	13.3	3	3	6	2	
	中村日赤	〃 3.5×109	12.3	2	4	2	2	
	本陣	〃 4.0×110	11.0	2	3	4	2	
	亀島	〃 4.0×110	11.2	4	3	4	2	
	名古屋	島式 9.0×200	8.3	16	7	13	4	
	伏見	相対式 4.0×100	5.3	16	6	10	2	
	栄	島式 11.0×120	8.5	14	6	17	1	
	新栄町	相対式 4.0×104	7.2	—	2	2	3	
	千種	〃 5.0×104	8.3	—	3	5	2	
	今池	島式 9.0×120	9.2	8	5	12	3	
	池下	相対式 4.0×105	6.3	2	2	2	1	
	覚王山	〃 3.5×104	9.8	2	3	4	2	
	本山	〃 3.8×105	11.0	14	4	6	6	
	東山公園	島式 9.0×105	11.4	2	2	4	2	
	星ヶ丘	〃 9.0×110	11.6	1	2	6	2	
	一社	相対式 3.5×110	8.3	2	3	2	2	
	上社	〃 3.7×111	8.5	2	2	4	2	
	本郷	〃 4.0×120	8.2	2	2	2	2	
	藤が丘	〃 4.0×107	7.8	2	3	3	2	
	名城線	大曾根	島式 11.4×110	12.6	2	1	6	2
		平安通	相対式 4.0×110	11.9	9	3	5	6
志賀本通		〃 3.5×112	12.9	4	3	4	2	
黒川		島式 10.4×110	13.9	2	2	4	2	
名城公園		〃 11.0×110	13.3	2	2	2	2	
名古屋城		〃 7.2×105	11.2	—	2	7	2	
久屋大通		相対式 6.0×110	11.4	7	7	4	3	
栄		〃 5.7×106	13.7	東山線 参照				
矢場町		〃 5.1×110	11.4	2	2	6	2	
上前津		〃 5.5×105	10.9	4	5	11	2	
東別院		〃 3.5×108	11.3	3	3	4	2	
金山		島式 10.7×118	12.2	13	3	8	2	
西高蔵		相対式 3.5×111	14.2	2	3	2	2	
熱田神宮西		〃 4.0×111	11.8	2	3	4	2	
熱田神宮伝馬町		〃 3.5×110	12.4	1	3	4	2	
堀田		島式 16.2×110	13.6	1	2	4	2	
妙音通		相対式 3.5×110	12.9	2	3	2	2	
新瑞橋		島式 11.4×110	12.6	10	3	8	1	
瑞穂運動場東		〃 8.1×105	19.0	5	3	3	2	
総合リハビリセンター		〃 8.0×105	17.3	1	4	2	2	
八事		相対式 3.5×105	12.8	13	7	6	4	
八事日赤		〃 3.5×105	19.9	7	4	2	2	
名古屋大学		島式 9.0×105	22.1	7	2	3	2	
本山		〃 8.9×105	23.1	東山線 参照				
自由ヶ丘	相対式 3.5×105	19.0	8	3	2	2		
茶屋ヶ坂	〃 3.5×105	13.8	6	3	2	2		
砂田橋	〃 3.5×105	18.4	6	5	3	2		
ナゴヤドーム前 矢	島式 10.0×105	16.4	4	1	3	2		

線名	駅名	ホーム形式と規模 幅×長さ	ホーム までの深さ	エスカ レーター	エレ ベーター	出入口数	多機能 トイレ
名港線	日比野	島式 11.0×110	14.6	5	2	5	2
	六番町	相対式 3.5×111	14.5	4	3	4	2
	東海通	〃 3.5×110	15.5	3	3	4	2
	港区役所	〃 3.5×110	13.7	2	3	2	2
	築地口	〃 4.0×110	14.7	2	3	4	2
	名古屋港	島式 7.4×110	13.6	3	2	3	2
	上小田井	〃 7.0×170	7.4	4	2	2	1
	庄内緑地公園	相対式 3.5×170	17.9	6	3	3	2
	庄内通	島式 8.5×170	18.3	5	2	2	2
	浄心	相対式 3.5×170	16.7	7	4	5	3
鶴舞線	浅間町	〃 3.5×170	20.3	6	3	4	2
	丸の内	島式 10.1×170	18.2	14	8	8	3
	伏見	相対式 7.0×170	17.7	東山線 参照			
	大須観音	〃 3.5×170	17.0	3	3	3	2
	上前津	〃 5.5×170	17.8	名城線 参照			
	鶴舞	〃 3.5×170	13.6	2	3	6	2
	荒畑	〃 3.5×170	15.6	3	3	4	2
	御器所	〃 3.5×175	14.6	10	4	8	1
	川名	〃 3.5×170	13.4	2	3	4	2
	いりなか	〃 3.5×170	14.2	3	3	2	2
桜通線	八事	島式 9.5×170	14.4	名城線 参照			
	塩釜口	〃 10.1×170	16.0	1	2	3	2
	植田	相対式 3.5×170	12.6	3	3	3	2
	原	〃 3.5×170	14.2	4	3	2	2
	平針	〃 3.5×170	13.2	3	3	2	2
	赤池	島式 8.6×170	8.7	2	3	3	2
	太閤通	〃 9.1×170	16.5	5	2	4	1
	名古屋	〃 12.1×170	20.2	東山線 参照			
	国際センター	〃 9.6×170	19.7	2	2	4	1
	丸の内	〃 16.0×170	23.9	鶴舞線 参照			
上飯田線	久屋大通	〃 18.9×170	20.7	名城線 参照			
	高岳	〃 18.9×170	18.9	4	2	4	2
	車道	〃 9.1×170	14.8	5	2	4	1
	今池	〃 11.7×170	17.8	東山線 参照			
	吹上	〃 9.1×170	17.0	3	2	7	2
	御器所	〃 10.6×170	21.9	鶴舞線 参照			
	桜山	〃 9.1×170	12.7	3	2	8	1
	瑞穂区役所	〃 7.6×170	12.0	3	2	4	1
	瑞穂運動場西	〃 8.6×170	15.9	7	2	5	2
	新瑞橋	〃 9.6×170	20.2	名城線 参照			
桜本町	〃 8.6×170	18.2	3	2	4	1	
鶴里	〃 7.6×170	18.3	4	2	2	1	
野並	〃 8.6×170	15.7	9	3	4	1	
鳴子北	〃 6.2×125	14.6	3	2	2	2	
相生山	〃 6.1×125	20.2	2	3	2	2	
神沢	〃 6.2×125	20.0	1	3	2	2	
徳重	〃 7.2×125	17.9	6	3	2	2	
上飯田	〃 7.6×130	21.8	7	4	3	2	
平安通	〃 8.6×130	20.3	名城線 参照				

(令和6年4月現在)

車両

地下のトンネル内を走行する地下鉄車両には、厳しい条件が課せられており、高度な安全性を確保しています。

車体はアルミやステンレスにより軽量化を図るとともに、回生制動付VVVFインバータ制御方式を採用して、省エネルギーに優れた制御装置を採用しています。

N1000形（東山線）



2000形（名城線・名港線）



N3000形（鶴舞線）



6050形（桜通線）



7000形（上飯田線）



■車両主要諸元

形式	最大寸法 長×幅×高（ミリ）	定員 （座席）	自重t	出力
5050形（東山線）	15,580×2,546×3,440	96人 (32)	21.9 22.0	モーターは中間車のみ 75kW×4
N1000形（東山線）	15,580×2,548×3,440	97人 (31)	22.7	モーターは中間車のみ 75kW×4
2000形（名城線・名港線）	15,580×2,546×3,440	97人・96人 (34)・(32)	22.0	モーターは中間車のみ 75kW×4
3050形（鶴舞線）	20,000×2,796×4,090	138人 (46)	36.0 30.0	モーターは3150形、 3350形、3750形のみ 170kW×4
N3000形（鶴舞線）	20,000×2,781×4,000	136人 (45)	31.0 31.4※	モーターはN3200形、 N3300形、N3700形のみ 170kW×4
6000形（桜通線）	20,000×2,796×4,140	127人・138人 (48)・(46)	35.2 30.0	モーターは6100形、 6300形、6700形のみ 170kW×4
6050形（桜通線）	20,000×2,779×4,040	136人 (45)	31.3 31.6	モーターは中間車のみ 170kW×4
7000形（上飯田線）	20,000×2,773×4,010	128人 (39)	29.7 29.8	モーターは中間車のみ 170kW×4

車両主要諸元（先頭車を抜粋）

※N3101は28.1、28.3

（令和6年4月現在）

人と環境にやさしく

お年寄りや乳幼児をお連れの方、身体の不自由な方をはじめ、どなたにも利用しやすく快適で便利な地下鉄をめざしています。

人にやさしく

地下鉄駅

お年寄りや乳幼児をお連れの方、身体の不自由な方をはじめ、どなたにも安心して快適にご利用いただけるよう、エレベーターやバリアフリートイレなど、バリアフリー施設の整備に努めてきました。

また、目の不自由な方が利用しやすいように、視覚障害者誘導用ブロック、点字による駅構内触知図案内板及び地下鉄改札口・トイレなどに音響・音声案内装置などを整備しています。

■駅リニューアル

開業後50年以上経過した駅について、明るく清潔感のある快適・便利な駅空間を目指し、壁・床・天井・照明などのリニューアルを進めます。

主要駅は名古屋の顔としてふさわしい駅となるよう、個性化を図ります。

■駅構内トイレのリニューアル

訪日外国人や高齢者をはじめ、誰もが快適にご利用いただけるよう、すべての便器の洋式化や温水洗浄便座の設置を進めています。

また、ご利用の多い駅などにあるトイレの壁・床・天井・照明などのリニューアルを進めています。

■授乳室の設置

お子さま連れでご利用しやすい環境を目指し、名古屋駅、千種駅、伏見駅及び金山駅（企業寄贈）に設置しています。また、令和6年度には上前津駅、名城公園駅に設置していきます。

■自動体外式除細動器（AED）の設置

駅においてお客さまが、突然、心停止状態に陥った時に備え、自動体外式除細動器（AED）※を改札口付近に設置しています。

平成17年度から設置を開始し、平成22年度末までに全駅（名鉄管理駅：上小田井、上飯田駅除く）に設置しました。

※自動体外式除細動器（AED）とは、心臓が小刻みに痙攣し、血液を身体全体に送り出すことができなくなる状態（心室細動）の際に、電気ショックを与えて正常な状態を取り戻させるための医療器具で、一般の人でも使用することが認められています。

■改札機

車いすをご利用の方も通過できる幅広通路改札機を設置しています。

■ホームと車両の段差・隙間の改善

名城線・名港線において、車いすやベビーカーをご利用の方をはじめ、誰もが乗降しやすくなるよう、ホーム先端部のかさ上げ（スロープ化）やくし状ゴムの設置などを行い、ホームと車両の段差・隙間の改善を進めています。



駅リニューアル



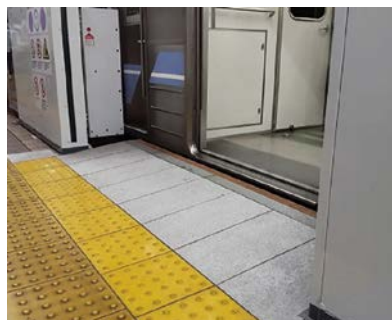
一般トイレ



自動体外式除細動器
(AED)



幅広通路改札機



ホームと車両の段差・隙間の改善

地下鉄車両

お年寄りや乳幼児をお連れの方、身体の不自由な方をはじめ、どなたにも安心して快適にご利用いただけるよう、さまざまな取り組みにより、バリアフリー化を推進しています。

■スタンションポール

お客さまの身体を保持したり、立ち上がりを補助するために、座席シートにスタンションポールを設置しています。また、定員着席のための座席区分を明確にしています。



スタンションポール

■車内扉位置点字標示

目の不自由なお客さまに対し、地下鉄車内の乗車位置が確認できるよう、車両扉の車内側に点字による標示を掲出しています。



優先席

■優先席

各車両の連結部付近の座席を、お年寄りや妊産婦、身体の不自由な方などの着席を優先的にお願いする優先席を設けており、優先席であることや優先席を必要とする人を分かりやすくするため、ピクトグラム（絵文字）を利用したステッカーを掲出しています。

また、外見からは分からなくても援助が必要な方のため、優先席付近にヘルプマークステッカーも掲出しています。

優先席付近では、混雑時に携帯電話の電源をお切りいただくようご協力をお願いしています。

おゆずりください



優先席 Priority Seat



■車いすスペース（ベビーカースペース）

車いすをご利用のお客さまにも安心してご乗車いただくため、車いすスペースを設置しています。

また、ベビーカーをご利用のお客さまもご利用いただきやすいようにベビーカーマークも表示しています。

■女性専用車両

痴漢等迷惑行為の防止対策として、お客さまに安心して地下鉄をご利用いただけるよう、女性専用車両を運行しています。

東山線では、平成27年4月1日より、平日の始発から終発までに運行時間帯を拡大しました。

また、平成28年7月4日から、名城線・名港線において、始発から午前9時まで女性専用車両を運行しています。

■駅のリフレッシュ

経年により汚れが目立つ駅において、壁・床・天井などの通常の清掃では落としきれない汚れに対して特別な清掃などを行い、美観回復を図ります。

■子ども・子育てサポートベンチ

お子さま連れの方に楽しんでご利用いただき、市バス・地下鉄に親しみを持っていただけるよう、親子で使いやすいベンチなどを駅構内に設置します。



車いすスペース
(ベビーカースペース)



子ども・子育てサポートベンチ
(イメージ)

■旅行者向け券売機

名古屋観光に訪れる国内外からの旅行者の方が、より簡単・便利に地下鉄をご利用いただけるよう、観光スポットや駅番号などから地下鉄経路が検索でき、そのまま乗車券の購入が可能な旅行者向け券売機を、令和5年3月14日から、名古屋駅・栄駅・金山駅に設置しています。

32インチの大型タッチディスプレイを搭載し、大画面で情報が分かりやすく、直感的に操作が可能。また、日本語、英語、中国語（簡体・繁体）、韓国語の4か国5言語に対応しています。



旅行者向け券売機

■案内サイン

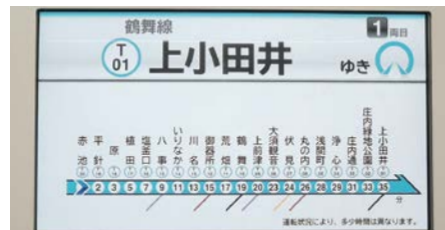
市バス・地下鉄の乗り換えやエレベーター・出入口の位置などをどなたにもわかりやすくご案内するため、ピクトグラムや駅番号を活用した案内サインへの更新を順次進めています。



乗り換え案内サイン

■液晶式車内案内表示装置（ハッチービジョン）

車内には、次の駅名、行先等を案内する車内案内表示装置を設置していますが、東山線、鶴舞線、桜通線の新型車両には、液晶画面で案内するハッチービジョンを導入しています。また、訪日外国人の方の利便性向上を図るため、日本語、英語、中国語（繁体字・簡体字）、ハングルの5言語表示をしています。



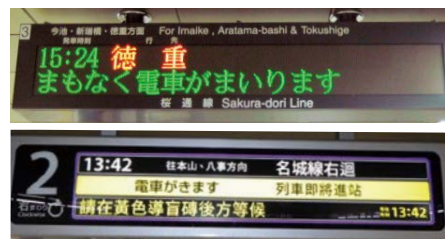
液晶式車内案内表示装置（ハッチービジョン）

■旅客案内表示装置

地下鉄全駅のホームや改札口に、列車の運行案内を行う案内表示装置を設置しています。

表示部に先行や列車接近案内等の運行情報や営業案内を表示するなど、一つの画面で多くの情報を表示しています。

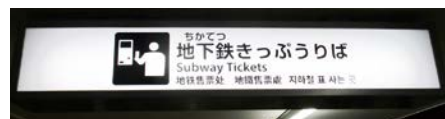
名城線・名港線は、多言語表示が行えるカラー液晶式になっています。



旅客案内表示装置
（上：LED式、下：カラー液晶式）

■地下鉄駅構内の多言語表示

駅の記号・番号表示と合わせて、地下鉄駅の①出入口、②改札口、③きっぷうりば、④精算機の案内について、日本語（漢字、ひらがな）、英語、中国語（繁体字・簡体字）、ハングルの5言語表示を行うよう進めています。



多言語表示

■地下鉄運行情報提供大型モニターの導入

地下鉄及び他社線の遅延や運転見合わせなどの運行情報を、誰にもわかりやすく提供するため、画像や多言語で表示する大型モニターを、名古屋駅、栄駅、金山駅の改札口付近に設置しています。



地下鉄運行情報提供大型モニター

■タブレット端末

訪日外国人や聴覚に障害のある方などに、外国語での対応や、音声、文字、画像でのご利用案内等を行うため、タブレット端末を全駅に配備しています。

環境にやさしく

■駅構内及び車内の照明のLED化

環境負荷を低減するため、駅構内及び車内の照明を、省エネ効果が高いLEDへ改修を進めています。

■高圧配電送電ロス削減対策

送電ロスの削減や駅設備への電力供給のさらなる安定化を図るため、東山線各駅への高圧配電の電圧を3,300Vから6,600Vに変更するための整備を進めます。

路線延伸の沿革

No.	年	月	日	概 要	営業キロ		建設 キロ	建設費(億円)	
					延長	全線		総 額	当別
1	昭和32	11	15	名古屋 ~ 栄町(現「栄」)	2.4	2.4	2.6	26.6	10
2	昭和35	6	15	栄町(現「栄」) ~ 池下	3.6	6.0	3.5	37.9	11
3	昭和38	4	1	池下 ~ 東山公園	2.5	8.5	2.6	48.5	19
4	昭和40	10	15	栄町(現「栄」) ~ 市役所(現「名古屋城」)	1.3	9.8	4.6	99.9	22
5	昭和42	3	30	栄 ~ 金山 東山公園 ~ 星ヶ丘	3.0 1.1	13.9			
6	昭和44	4	1	星ヶ丘 ~ 藤ヶ丘 名古屋 ~ 中村公園	4.4 3.5	21.8	4.7 3.8	75.2 115.1	16 30
7	昭和46	3	29	金山 ~ 名古屋港	6.0	27.8	6.1	237.3	39
8	昭和46	12	20	市役所(現「名古屋城」) ~ 大曽根	4.6	32.4	4.6	191.3	41
9	昭和49	3	30	金山 ~ 新瑞橋	5.7	38.1	5.6	264.1	47
10	昭和52	3	18	伏見 ~ 八事	8.0	46.1	8.4	744.4	89
11	昭和53	10	1	八事 ~ 赤池	5.4	51.5	5.7	578.7	102
-	昭和54	7	29	名鉄豊田線との相互乗入れ開始					
12	昭和56	11	27	浄心 ~ 伏見	2.9	54.4	2.9	493.0	168
13	昭和57	9	21	中村公園 ~ 高畑	3.1	57.5	3.0	608.6	205
14	昭和59	9	6	庄内緑地公園 ~ 浄心	2.7	60.2	2.8	446.6	162
15	平成 元	9	10	中村区役所(現「太閤通」) ~ 今池	6.3	66.5	7.5	2,523.2	336
16	平成 5	8	12	上小田井 ~ 庄内緑地公園 名鉄犬山線との相互乗入れ開始	1.4	67.9	1.4	396.0	273
17	平成 6	3	30	今池 ~ 野並	8.6	76.5	8.3	1,775.4	213
18	平成12	1	19	大曽根 ~ 砂田橋	1.7	78.2	6.2	1,609.8	258
19	平成15	3	27	平安通 ~ 上飯田 名鉄小牧線との相互乗入れ開始	0.8	79.0			
20	平成15	12	13	砂田橋 ~ 名古屋大学	4.5	83.5			
21	平成16	10	6	名古屋大学 ~ 新瑞橋	5.6	89.1	5.1	937.4	184
22	平成23	3	27	野並 ~ 徳重	4.2	93.3	4.1	671.5	164

