



マナカ電子マネー

# 加盟店募集中

交通系ICカードは、電子マネーカードの中で地下鉄・市バスなど交通乗車に直接ご利用いただける唯一のICカードです。地下鉄・市バスのお客様の**90%以上の方に交通系ICカードをご利用いただいております。**



## マナカ電子マネー導入のメリット

- メリット ① レジの待ち時間が短縮!**  
 タッチするだけで支払決済ができるので、お客様をおまかせしません。
- メリット ② 支払のトラブルが減少!**  
 お釣りの間違いが無くなるので、トラブルの発生を減らせます。
- メリット ③ 現金の管理コストを軽減!**  
 支払に硬貨を使用しないので自動販売機や券売機等での現金の管理回数を減らすことができます。
- メリット ④ お客様の利便性が向上!**  
 交通利用と電子マネー利用が1枚のカード支払となり、利便性の向上とともに**売上増**が期待できます。

編集/発行

名古屋市交通局営業課

TEL 052-972-3927 FAX 052-972-3817

令和5年10月発行 発行部数10,000部

マナカのことなら

名古屋市交通局ウェブサイト ▶ マナカ電子マネー  
<https://www.kotsu.city.nagoya.jp/sp/manaca/>

交通局  
ウェブサイト



マナカ電子マネー活用ガイド

# マナカツ

マナカの使い方・使えるお店がこの一冊でまるわかり! vol.31

特集

マナカで楽しむ豊かな時間  
 揚輝荘と3つの美術館を巡る



お店でも使えます!

## キャッシュレスならマナカ!





キャッシュレスで便利!

# マナカをトコトン活用しよう!

## POINT1



いつでもどこでも

## チャージする >>>>>

マナカは、チャージ(入金)してくり返し利用できます。  
チャージ(入金)できる金額は、最大20,000円まで。

### チャージできる場所

- 地下鉄駅 ●市バス車内
- コンビニエンスストア
- 交通局サービスセンター  
(定期券うりば)



※あおなみ線や名鉄の駅、ゆとりーとラインや名鉄/バスの車内でもチャージできます。  
マナカエリア以外の他エリアの鉄道、バス等でもチャージ(入金)できます。

## POINT2



お店で、自動販売機で

## 支払う >>>>>>>>>>

チャージしたお金は交通系電子マネーとして、  
店舗や自動販売機、観光施設などでお支払いに使えます。

ご利用いただける店舗や  
自動販売機、観光施設は、  
右のマークが目印。  
お財布不要でタッチするだけ、  
いつものお買い物も  
とってもスムーズです。



※マークのある店舗でもご利用対象外の商品  
があります。詳しくはお店でお尋ねください。  
※マーク内のロゴのいずれかの場合もありますが、  
マナカでのお支払いが可能です。

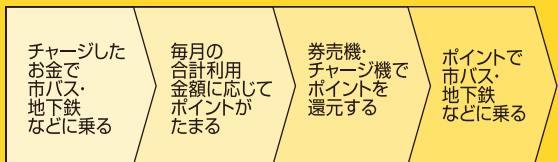
## POINT3



マナカマイレージポイントを

## ためる >>>>>>>>>>

チャージしたお金で市バス・地下鉄などに乗ると、  
月ごとの利用金額に応じてポイントがたまります。  
このポイントは、市バス・地下鉄などの乗車に使えます。



※マナカマイレージポイントは、マナカの独自サービスです。マナカで、マナカエリアを  
利用した場合に対象となります。  
※店舗等でのお買い物はポイントの対象になりません。

## オートチャージサービスを活用しよう!

オートチャージサービスとは、マナカの残額が一定金額以下になると、地下鉄  
駅(上小田井駅、上飯田駅を除く)の改札機にタッチして入場する際に、あらか  
じめ設定した金額が自動的にチャージされるサービスです。  
金額は千円単位で設定できます。



オートチャージなしの場合



オートチャージありの場合

チャージの手間がなくなるからとっても便利!

## 現金でチャージするよりお得!

ダブル Wでポイントがたまる!

- オートチャージした金額に応じて、  
クレジットカードのポイントがたまる!
- オートチャージしたお金を市バス・地下鉄などの  
乗車に使えば、マナカマイレージポイントもダブルでたまる!  
オートチャージサービスのご利用には提携クレジットカード(ウィローカード)の  
お申し込みが必要です。



詳しくはウェブサイトをご覧ください  
オリコカードセンターまで  
お問い合わせください。

<https://www.wellow.jp>

TEL (052) 735-3525

受付時間 9:30~17:30(年末年始を除く)



特集

# マナカで楽しむ 豊かな時間

＼ 揚輝荘と3つの美術館を巡る ＼



桑山美術館



徳川美術館



ヤマザキマザック美術館



揚輝荘

今年の秋は、美術館でアートを楽しんだり、庭園を散策したり。マナカで巡って、豊かなひとときを過ごしてみたいかがですか。



フランソワ・ブーシェ  
《アウロラとケファロス》  
1745年頃  
ヤマザキマザック美術館

私たちも  
行ってきました。



近代日本画と鎌倉時代からの茶道具を展示

地下鉄  
川名駅



公益財団法人 桑山清山会  
**桑山美術館**  
KUWAYAMA ART MUSEUM



**桑山美術館**は、初代館長・桑山清一（1902～1989）が永年にわたって収集した絵画と美術工芸品を展示する美術館。近代の日本画と鎌倉時代から現代にいたるまでの茶道具を中心とした所蔵品を、テーマごとにご覧いただけます。

### 桑山美術館

名古屋市昭和区山中町2-12 TEL.052-763-5188

開館時間／10:00～16:00

休館日／月曜日（祝日の場合開館）祝日の翌日

展示替期間（2～3月、7～8月、12月）

入館料／一般 500円（400円）

中高大学生 300円（200円）

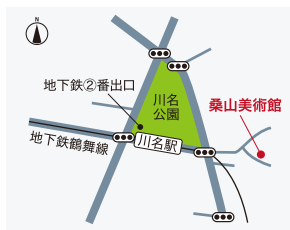
（ ）内は20名以上の団体料金

※障がい者手帳をお持ちの方およびご同伴者1名は無料



KUWAYAMA MUSEUM

マガカが  
優えます！



庭園前のコリドール



庭園



1階展示室

四季の花々が咲き誇る庭園では、ちょっとした散策を楽しめます。



お庭も  
きれいだね！



茶室

展覧会の  
お知らせ

所蔵茶道具展

茶道具にみる不易流行 — 桃山から令和 —

2023年 9/7(日) ▶ 12/3(日)

「不易流行」とは、新しさを求めて変化していく流行性の中に、新古を超越して変わることのない本質があり、不易と流行は結合すべきであるという松尾芭蕉が示した俳諧の理念。本展示を通して、時代と共に流行が反映された茶道具の「不易流行」を感じて頂ければ幸いです。



▲ 井戸茶碗 銘 破小袖  
朝鮮王朝時代



▲ 色絵花笠香合  
仁清作 江戸前期



▲ 竹一重切花入  
利休在判 宗旦添書

フランス美術300年の流れを一望に

地下鉄  
新栄町駅

**M ヤマザキ マザック美術館**  
THE YAMAZAKI MAZAK MUSEUM OF ART



ヤマザキマザック美術館の展示は、ロココの時代に活躍した、ヴァトー、ブーシェ、フラゴナール、シャルダン、新古典主義のアングル、ロマン主義のドラクロワ、さらには、写実主義、印象派、エコール・ド・パリ等、18世紀から20世紀までのフランス美術300年の流れが一望できるコレクションで構成されています。

### ヤマザキ マザック美術館

名古屋市東区葵1-19-30 TEL.052-937-3737

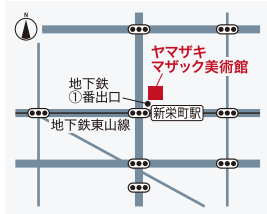
営業時間／平日 10:00～17:30

土日祝10:00～17:00  
(最終入館は閉館30分前まで)

休館日／毎週月曜日

(祝日の場合は 開館、翌日休館)

年末年始(12/29～1/4)、展示替期間



マナカが  
癒えます!



アメデオ・モディリアーニ  
《ポール・アレクサンドル博士の肖像》  
1909年  
ヤマザキマザック美術館

音声ガイドって、  
わかりやすい!



ピエール・ボナール  
《薔薇色のローブを着た女》  
1918年  
ヤマザキマザック美術館

往時のサロンの雰囲気や彷彿とさせる展示室(左写真参照:赤の間)やアール・ヌーヴオーの家具がゆったりとした空間を演出する展示室で、フランス芸術をお楽しみいただけます。



クロード・モネ  
《アムステルダム港》1874年  
ヤマザキマザック美術館



マリー・ローランサン《3人の若い女》1935年頃  
ヤマザキマザック美術館



4F展示室

特別展の  
お知らせ

レトロ・モダン・おしゃれ 杉浦非水の世界  
2023年10/27(金) ▶ 2024年2/25(日)

日本のグラフィックデザインの先駆者、杉浦非水(1876-1965)の生きた時代と足跡を約240点の作品によってご紹介いたします。非水の多彩なデザイン世界をご堪能ください。



『みつこしタイムス』  
第8巻第5号 1910年  
ヤマザキマザック美術館



《三越呉服店 春の新柄陳列会  
(みつこしタイムス)》1914年  
愛知県美術館

定休日／月曜日、年末年始

入館料／一般 1,300円(10名様以上1,100円)

小・中・高生 500円 小学生未満 無料

※各種障害者手帳(ミライID可)をご提示の方とその同伴者1名は1,100円

※音声ガイド無料サービス

尾張徳川家ゆかりの地で、大名文化の神髄を体感

市バス  
徳川園新出来



# 徳川美術館



徳川美術館は、徳川家康の遺品を中心に、尾張徳川家初代義直(家康9男)以下代々の遺愛品、いわゆる「大名道具」1万件余りを収める美術館。国宝「源氏物語絵巻」をはじめ、国宝9件、重要文化財59件など、種類の豊富さ、質の高さ、保存状態の良さを誇ります。



第3展示室



## 徳川美術館・蓬左文庫共通

名古屋市中区徳川町1017

TEL.052-935-6262

営業時間 / 10:00~17:00(入館は16:30まで)

定休日 / 月曜日

(祝日・振替休日の場合は翌平日)

年末年始(12月16日~2024年1月3日)

入館料 / 一般 1,600円 高・大生 800円

小・中生 500円

※20名様以上の団体は一般200円、その他100円割引

※毎週土曜日、小・中・高生入館無料

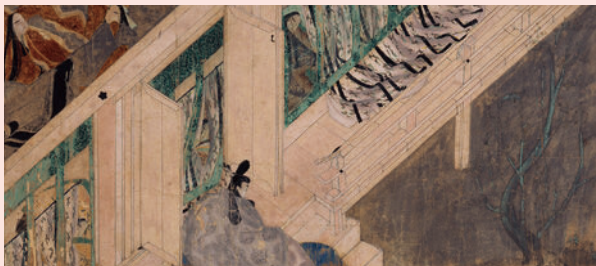
※高齢者(65歳以上)が年齢証明を提示した場合の本人、各種障害者手帳(ミライID可)を提示した場合の本人と付き添い1名は団体料金適用

特別公開

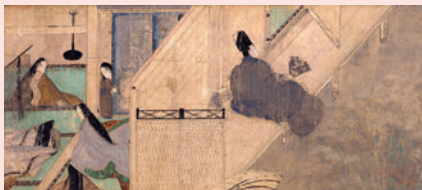
## 国宝 源氏物語絵巻 竹河(一)・東屋(二)

2023年 11/18(土) ▶ 11/26(日)

王朝時代の人々の雅やかな暮らしぶりを余すところなく伝えてくれる現存最古の物語絵巻、国宝「源氏物語絵巻」。毎年11月下旬には、この絵巻から数場面を選んで特別公開しています。今年も、竹河(一)と東屋(二)の2巻を特別公開いたします。



竹河(一)



東屋(二)

今年も  
会えるね!



秋季特別展

## 人間讃歌

～江戸の風俗画～

2023年 11/5(日)まで

江戸時代、平和を謳歌し、ときには厭世観を漂わせながらも現実を生きる人々に視線を注いだ風俗画が数多く描かれました。数々の名品を展示し、その魅力ある世界をご紹介します。



国宝 風俗画(彦根屏風 部分) 彦根城博物館蔵  
10/24~11/5公開  
画像提供:彦根城博物館/DNPartcom

徳川林政史研究所開設100周年記念

〈特別展〉将軍と尾張徳川家 -政と儀礼-

〈企画展〉尾張藩と木曾山 -徳川義親のまなざし-

2023年 11/11(土) ▶ 12/15(金)

閑静な住宅地に佇む歴史的文化財

地下鉄  
覚王山駅



よう き そう  
揚輝荘



例年の紅葉の見ごろは11月下旬頃です。

聴松閣(南園)

揚輝荘はおよそ100年前に建てられた、松坂屋百貨店の創業者・伊藤次郎左衛門祐民の別荘で、各界の要人や文化人が往来した迎賓館です。イギリスや中国、インドの様式を模した寝室や舞踏場があり、祐民の贅を凝らした意匠の数々を、今年もお新鮮に楽しむことができます。

### 揚輝荘

名古屋市千種区法王町2-5-17 TEL.052-759-4450

開館時間／9:30～16:30

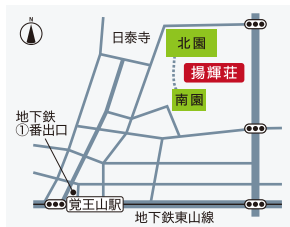
休館日／毎週月曜日(月曜日が祝祭日または振替休日の場合は翌日)  
年末年始(12/29～1/3)

入館料／〈南園〉聴松閣 一般300円

市内在住の高齢者(65歳以上) 100円

各種障害者手帳をお持ちの方、中学生以下 無料

〈北園〉無料



マカガ  
使えます!



### 北園 庭園

茶室などの文化財が点在する  
四季の景観が楽しめる  
池泉回遊式庭園です。



伴華楼



白雲橋



休憩室(旧食堂)

### 南園 庭園

山荘風の外観をした  
地階から続くトンネルの  
入口もある迎賓館です。



イベントの  
お知らせ

《揚輝荘開館10周年記念企画》  
揚輝荘四季折々「音♪」

聴松閣 多目的室(旧舞踏場)にて

- 11/12(日) みんなで一緒に!(楽器工作体験&コンサート)
- 12/17(日) 麗しきチェロの音色

※2か月前より事前申込み開始。詳細はお問合せください。



# 美術館の帰りに立ち寄りしたいお店

素敵なひとときの余韻を楽しむなら、ランチやディナーにもちょっとこだわってみませんか。

マナカで  
美味しいもの食べよう!



地下鉄  
御器所駅から徒歩約5分

人気No.1の「小さなお刺身付きおばんざい定食」

ら・おは菜は、いつも自然体。野菜ソムリエが考える、野菜たっぷりのおばんざいなど、調味料ひとつひとつにも拘った体にやさしい料理の数々をお楽しみいただけます。



たっぷり野菜トッピングカレー

<おすすめメニュー>

- ・飛騨牛すき焼き風おばんざい定食
- ・3種のお刺身おばんざい定食
- ・テールおでんおばんざい定食
- ・魔女のお告げが人気の  
魔女リンぷりん&魔女リンぶりゅレ
- ・とろとろのわらび餅

すべては体にやさしいお食事のために。無添加にこだわり、全国から仕入れた調味料はじめ様々な食材を店内で販売しています。



## ら・おは菜

名古屋市昭和区塩付通2-2

TEL.052-761-2177

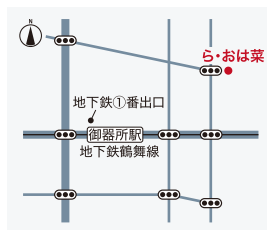
営業時間 / 11:30~17:00

18:00~22:00

(夜間は完全予約制)

定休日 / 木曜日

マナカが  
使えます!



地下鉄  
高岳駅から徒歩約5分

生地から手作りのピザやパスタなど様々な本格イタリア料理、30種類以上のワインなどをご用意。ゆったりと寛げる落ち着いた空間でお食事をお楽しみいただけます。



イタリアンベースの料理の数々



個室も完備。女子会やデート、記念日やお誕生日のお祝いなど、様々なシーンでご利用ください。貸切もOK。

## Dining OH! GOZZO

名古屋市東区代官町34-19

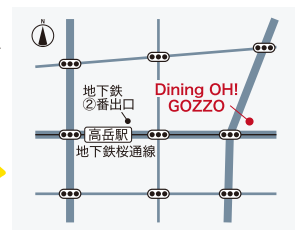
ザ・レジデンス代官町1F

TEL.052-936-7321

営業時間 / 18:00~24:00

定休日 / 無休

マナカが  
使えます!





マナカの使えるお店が、街中にたくさん！

# 新規加盟店のご紹介

【2023年9月末現在】



事前のチャージを  
お忘れなく！



## How to マナカ

マナカで支払うときは、レジで「マナカで」  
または「交通系ICカードで」と伝えましょう。  
そのあとはお店に置かれている  
IC読み取り機にマナカをタッチするだけ！  
パスケースに入れておけば、  
お財布を出さずに支払いができてしまいます。



## 新規加盟店一覧

📍 最寄りの駅 ♀ 最寄りのバス停

揚輝荘  
📍 地下鉄「覚王山」駅

ファミリーマート  
鶴舞線上前津駅店  
📍 地下鉄「上前津」駅

おろろ茶屋  
ESSA HOISA  
📍 地下鉄「名古屋城」駅

和風ラザニア専門店Y  
📍 地下鉄「名古屋城」駅

DELAUMA BURGER  
📍 地下鉄「名古屋城」駅

えびせん〇  
📍 地下鉄「名古屋城」駅

尾張蕎麦と天井  
徳川忠兵衛  
📍 地下鉄「名古屋城」駅

ショコラトリー タカス  
📍 地下鉄「久屋大通」駅

MAYパーク  
入船 📍 地下鉄「名古屋港」駅  
丸の内 📍 地下鉄「丸の内」駅

コンパル 金山店  
📍 地下鉄「金山」駅  
サンロード店  
📍 地下鉄「名古屋」駅

BAR お酒の美術館  
📍 地下鉄「栄」駅

新刊・古書店  
henn books  
📍 地下鉄「新栄町」駅

MARL  
📍 地下鉄「矢場町」駅

chica  
📍 地下鉄「矢場町」駅

亀岳林  
KIGAKURIN BANSHOJI  
万松寺  
📍 地下鉄「上前津」駅

文化のみち榎木館  
Cultural Path Shumoku Museum  
📍 地下鉄「高岳」駅 ♀ 市バス「東片端」停留所

Times PARKING  
タイムズ  
栄4丁目第6  
📍 地下鉄「栄」駅  
名駅2丁目第8  
📍 地下鉄「名古屋」駅  
清水屋春日井店第1  
📍 JR「春日井」駅  
清水屋春日井店第2  
📍 JR「春日井」駅  
名駅2丁目第9  
📍 地下鉄「名古屋」駅  
栄3丁目第8  
📍 地下鉄「矢場町」駅  
京都銀行刈谷支店  
📍 名鉄・JR「刈谷」駅  
金山町  
📍 地下鉄「金山」駅  
金山第3  
📍 地下鉄「金山」駅  
栄3丁目第9  
📍 地下鉄「矢場町」駅  
城西  
📍 地下鉄「浄心」駅  
滝子通  
📍 地下鉄「桜山」駅  
上名古屋2丁目  
📍 地下鉄「浄心」駅  
藤成通  
📍 地下鉄「桜山」駅

塩釜口  
📍 地下鉄「塩釜口」駅

八事石坂第2  
📍 地下鉄「八事」駅

葵3丁目  
📍 地下鉄「千種」駅

豊田西町第4  
📍 名鉄「豊田市」駅

東桜第3  
📍 地下鉄「久屋大通」駅

新栄2丁目第2  
📍 地下鉄「鶴舞」駅

東岡崎駅前  
📍 名鉄「東岡崎」駅

西山元町  
📍 地下鉄「覚王山」駅

ビッグリブ安城店  
📍 JR「三河安城」駅

僕のAパン日進店  
📍 名鉄「日進」駅

新栄第15  
📍 地下鉄「新栄町」駅

覚王山参道第2  
📍 地下鉄「覚王山」駅

覚王山  
📍 地下鉄「覚王山」駅

西浦  
📍 近鉄「四日市」駅

お家で注文 食べ放題  
城のえん 豊山店  
♀ 市バス「新沼町」停留所

一刻魁堂 緑店  
♀ 市バス「鷺山」停留所

# マナカが使える店舗等

掲載の店舗以外にも、  
マナカが使える場所はたくさんあります。  
ぜひお近くで探してみてください。



※店舗ごとにマナカの使用可否が異なる加盟店もあります。  
詳しくはスタッフにお尋ねいただくか、店頭を表示をお確かめください。  
※掲載の加盟店のほか、名鉄マナカ加盟店及びTOICA、Kitaca、Suica、PASMO、ICOCA、はやかけん、nimoca、SUGOCAの各加盟店でも、マナカがご利用いただけます。

## 名古屋市交通局

- 名古屋 名古屋サービスセンター
- 栄 栄サービスセンター
- 金山 金山サービスセンター



- 伏見
- ファミリーマート ヨリマチFUSHIMI改札内店
- ファミリーマート ヨリマチFUSHIMI南店
- カスカード 伏見店
- ココカラファイン伏見駅店
- 24/7 SUPPLY#fushimi.STA.
- スターバックス ヨリマチFUSHIMI店

## 市営交通資料センター

## レトロでんしゃ館



- JPN 東スポーツセンター
- JPN 千種スポーツセンター
- 香流橋プール ・ 鳴海プール
- 志段味スポーツランド
- 緑スポーツセンター

## (公財)名古屋市 教育スポーツ協会

- 日本ガイシスポーツプラザ
- 露橋スポーツセンター
- 稲永スポーツセンター
- 北スポーツセンター
- 枇杷島スポーツセンター
- 中村スポーツセンター
- 名東スポーツセンター
- 中スポーツセンター
- パロマ瑞穂スポーツパーク

## くらしに文化と感動を！ 公益財団法人 名古屋市文化振興事業団

- 演劇練習館
- 音楽プラザ
- 芸術創造センター
- 青少年文化センター（アートピア）
- 市民ギャラリー栄
- 市民ギャラリー矢田
- 千種文化小劇場 ・ 東文化小劇場
- 北文化小劇場 ・ 西文化小劇場
- 中村文化小劇場 ・ 昭和 cultura 小劇場
- 瑞穂文化小劇場 ・ 熱田文化小劇場
- 中川文化小劇場 ・ 港文化小劇場
- 南文化小劇場 ・ 守山文化小劇場
- 緑文化小劇場 ・ 名東文化小劇場
- 天白文化小劇場
- 文化振興事業団チケットガイド
- Niterra日本特殊陶業市民会館
- 上社レクリエーションルーム
- 名古屋能楽堂

## 名古屋港水族館

## アサラ 名古屋科学館

## 文化のみち 榎木館 Cultural Path Shumoku Museum



## 名古屋城本丸御殿

- 名古屋城正門・東門
- 名古屋城内苑売店
- 名古屋城正門横売店
- 名古屋城本丸御殿ミュージアムショップ



## 義直ゾーン

- 金シャチ横丁 十代目儀助
- 金シャチ横丁 山本屋総本家
- 金シャチ横丁 鳥開総本家
- 金シャチ横丁 ひつまぶし名古屋備長
- 金シャチ横丁 みそかつ 矢場とん
- 金シャチ横丁 名古屋とうふ河口
- 金シャチ横丁 尾張屋
- 金シャチ横丁 鯨上タ
- 金シャチ横丁 那古野茶屋
- 金シャチ横丁 えびせん〇
- 金シャチ横丁 徳川忠兵衛
- 金シャチ横丁 えっさほいさ

## 宗春ゾーン

- 金シャチ横丁 和風ラザニア専門店Y
- 金シャチ横丁 あんかけ太郎
- 金シャチ横丁 DELAUMA BURGER
- 金シャチ横丁 フジヤマ55
- 金シャチ横丁 saien
- 金シャチ横丁 POP OVER



## 市税事務所・税務窓口

- 本陣市税事務所管理課税務窓口
- 栄市税事務所管理課税務窓口
- 金山市税事務所管理課税務窓口
- 千種区役所税務窓口
- 東区役所税務窓口
- 北区役所税務窓口
- 楠支所税務窓口
- 中区役所税務窓口
- 守山区役所税務窓口
- 志段味支所税務窓口
- 名東区役所税務窓口
- 西区役所税務窓口
- 山田支所税務窓口
- 中村区役所税務窓口
- 中川区役所税務窓口
- 富田支所税務窓口

- 港区役所税務窓口
- 南陽支所税務窓口
- 昭和区役所税務窓口
- 瑞穂区役所税務窓口
- 熱田区役所税務窓口
- 南区役所税務窓口
- 緑区役所税務窓口
- 徳重支所税務窓口
- 天白区役所税務窓口

## 区役所市民課・サービスセンター

- 栄サービスセンター
- 千種区役所市民課
- 東区役所市民課
- 北区役所市民課
- 楠支所区民生活課市民係
- 西区役所市民課
- 山田支所区民生活課市民係
- 中村区役所市民課
- 中区役所市民課
- 昭和区役所市民課
- 瑞穂区役所市民課
- 熱田区役所市民課
- 中川区役所市民課
- 富田支所区民生活課市民係
- 港区役所市民課
- 南陽支所区民生活課市民係
- 南区役所市民課
- 守山区役所市民課
- 志段味支所区民生活課市民係
- 緑区役所市民課
- 徳重支所区民生活課市民係
- 名東区役所市民課
- 天白区役所市民課

## 観光案内所

- オアシス21iセンター
- 名古屋市金山観光案内所



このマークが目印です